

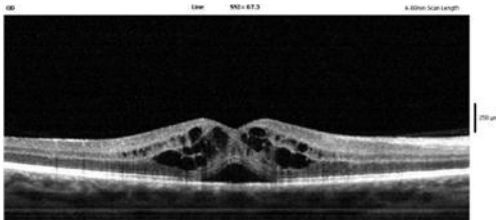
Examen iWellness



Enfermedades como glaucoma, la degeneración macular, retinopatía diabética y otros a menudo no presentan signos ni síntomas externos en las primeras etapas, por lo que los exámenes de los ojos, incluyendo una evaluación exhaustiva de la retina, son importantes para proteger la visión. En un esfuerzo para proporcionar un examen de la vista más a fondo, Nipomo Optometría ha incorporado el examen iWellness SD-OCT y de imagen retiniana como parte de nuestro examen completo de los ojos.

Al igual que una resonancia magnética del ojo, pero teniendo sólo unos segundos para realizar el examen iWellness ofrece secciones transversales de alta definición de la retina y el nervio óptico que puede revelar signos de la enfermedad en detalle exquisito que son invisibles a los métodos de examen tradicionales. Imagen de la retina puede ayudar a detectar potencialmente amenaza la visión y las enfermedades sistémicas en sus primeras etapas. También proporcionan a su médico con un registro de línea de base permanente de su examen de la retina para la comparación durante los exámenes futuros.

Retina Malsano



Como parte de su examen , nuestro técnico efectuará estos dos ensayos que el médico revisará con usted durante su examen en la actualidad. El cargo de \$ 39 será añadido a su copago hoy y no es por lo general pagado por un seguro a menos que se utiliza para seguir activamente la enfermedad. Cualquier duda que tenga sobre estos teste pueden ser discutidos durante el examen.

_____ Sí, me gustaría tener esta prueba.

_____ No, no desea tener esta prueba.

Firma del Paciente/Padre/Guardian

Fecha